

Shigella Test Rápido



Índice

- Características
- Epidemiología
- Transmisión
- Tratamiento
- Prevención
- Test Shigella. Por qué?
- Producto. test Rápido
- Conclusiones





Características

- ❑ Género de bacterias con forma de bacilo Gram negativas.
 - + Muy contagiosa
 - + Transmitida a través de las heces
- ❑ Responsable del 10% de episodios diarreicos entre los niños menores de cinco años en países en desarrollo y hasta el 75% de las muertes causadas por diarrea.
- ❑ Hay varias especies diferentes de bacterias Shigella, clasificados en cuatro serogrupos
 - + Serogrupo A: *S. dysenteriae* (12 serotipos)
 - + Serogrupo B: *S. flexneri* (6 serotipos)
 - + Serogrupo C: *S. boydii* (23 serotipos)
 - + Serogrupo D: *S. sonnei* (1 serotipo)





Epidemiología

- ❑ Comienza por contaminación fecal-oral.
- ❑ Los síntomas duran de 2 a 7 días.
- ❑ Síntomas: diarrea acuosa → disentería grave
 - ✚ Dolor abdominal agudo
 - ✚ Pérdida de apetito
 - ✚ Sangre, moco o pus en las heces
 - ✚ Náuseas y vómitos
 - ✚ Deshidratación

Casos severos

- ✚ Convulsiones y confusión
- ✚ Dolor de cabeza con rigidez en el cuello
- ✚ Confusión y cansancio





Transmisión

- ❑ Contacto oro-fecal de una persona a otra.
 - + Cuando la higiene básica es inadecuada
- ❑ Comer alimentos contaminados
 - + Verduras cosechadas donde existe agua residual
- ❑ Las infecciones de Shigelosis también pueden ser adquiridas por beber o nadar en agua contaminada





Tratamiento

- ❑ Normalmente es tratada con antibióticos que reducen la duración de la enfermedad.
 - ✚ Algunas bacterias de la Shigelosis se hacen resistentes a los antibióticos
- ❑ Evitar la deshidratación, reponiendo líquidos.
- ❑ Las personas con infección leve se recuperan rápidamente sin tratamiento de antibióticos.
- ❑ Por lo general, no se administran medicamentos para detener la diarrea, ya que pueden prolongar el curso de la enfermedad.





Prevención

- Lavarse las manos antes de preparar, servir o comer alimentos.
 - + Lavar las manos después de utilizar el baño
- Manejo, almacenamiento y preparación de los alimentos de forma adecuada.
 - + Lavar frutas y verduras antes de comerlos
- Buenas condiciones sanitarias.
- Evitar agua y alimentos contaminados.





Shigella test rápido. Por qué?

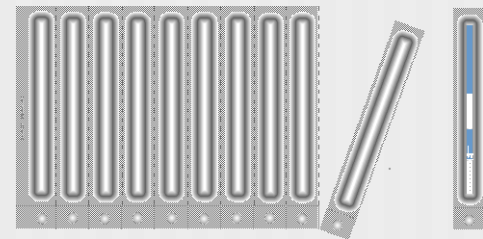
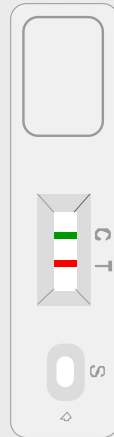
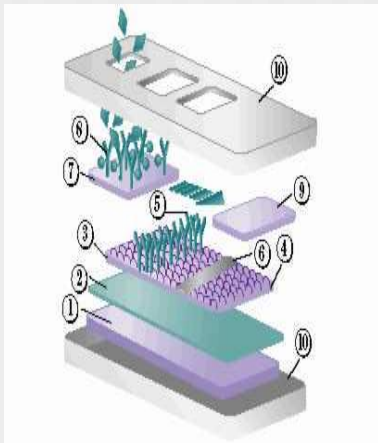
- Las personas infectadas con la bacteria la excretan en sus heces.
- Las bacterias se pueden diseminar desde una persona infectada hasta contaminar el agua o los alimentos o directamente a otra persona.
- Común entre los viajeros a países en desarrollo.
- Endémica en todo el mundo.
 - + Los brotes están asociados con condiciones sanitarios deficientes, agua y alimentos contaminados
 - + Condiciones de vida de hacinamiento.





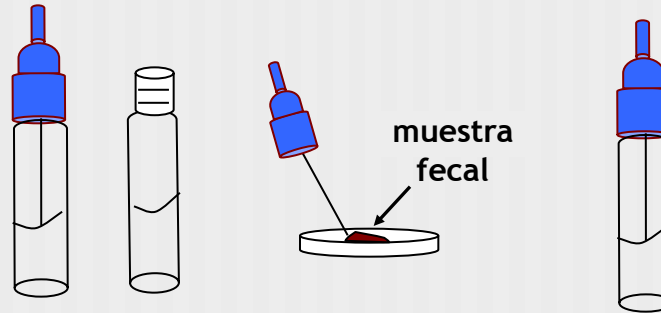
Test CerTest Shigella

- ❑ Test Rápido para la detección del antígeno de *Shigella* en muestras fecales.
- ❑ Test inmunocromatográfico rápido.
- ❑ Formato: Card, blister y Tubo.



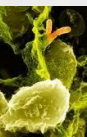
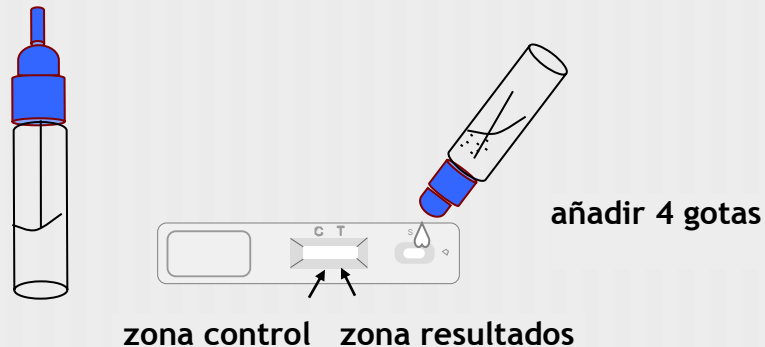


CerTest test procedimiento



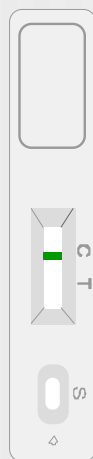
tubo para dilución de
muestras

Prueba inmunocromatográfica de un solo paso para la detección cualitativa de **Shigella** en muestras fecales.





Resultados



NEGATIVO



POSITIVO



INVALIDO

- ❑ **NEGATIVO:** solamente aparece una línea de color VERDE. No hay presencia de Shigella
- ❑ **POSITIVO:** además de la línea de control VERDE, aparece también otra ROJA (línea de test Shigella).
- ❑ **INVALIDO:** ausencia total de la línea de control (VERDE) independientemente de que aparezca o no la línea de resultado ROJA.

Causas más comunes de un resultado inválido:

- ✚ Cantidad insuficiente de muestra
- ✚ Procedimiento incorrecto
- ✚ Deterioro de los reactivos





Conclusiones

- ❑ Diagnóstico rápido. Resultados en 10 minutos.
- ❑ No existe reactividad cruzada contra Salmonella, H. pylori, E. coli y Giardia.
- ❑ Excelente grado de especificidad para detectar antígeno:
 - ✚ Anticuerpo policlonal de conejo para **Shigella pan**
 - ✚ Anticuerpo monoclonal de ratón para **Shigella Dysenteriae**





¡¡Gracias por su atención !!

